

# Kask po wypadku

Kiedyś zgłosił się do nas motocyklista, który zadał dość oczywiste pytanie, co ma zrobić z kaskiem po wypadku. Kask wizualnie nie był zniszczony był jedynie porysowany. Odpowiedz na to pytanie wydaje się intuicyjna i zna ją każdy motocyklista. Wymienić na nowy. Problem polegał jednak na tym, iż za nowy kask miało zapłacić PZU a dla nich ta sprawa nie była prosta i jasna – pewno tak było łatwiej i dłużej.

Powstał, zatem problem, jakich argumentów merytorycznych użyć, aby przekonać PZU i aby nie były to argumenty „bo tak mówią koledzy”. Jak wiadomo „przyjazne” motocyklistom PZU ich nie wysłucha i odszkodowania nie wypłaci. Krążące natomiast po różnych formach internetowych opowiadania „z za siódmej góry” jak to PZU ma na swój koszt przeprowadzić badania u producenta i udowodnić, że kask nadaje się do dalszego bezpiecznego użytku – są historiami wysznanymi z palca. Bajkopisarze tworzący takie historie zamiast doradzać motocyklistom powinni raczej odwiedzać [www.bajki.pl](http://www.bajki.pl) niż fora motocyklowe. Jest bezwzględna zasada naszego prawa, iż to osoba do-

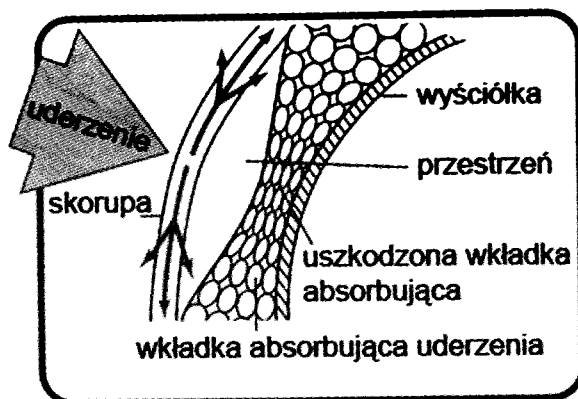
praktycznie dla wszystkich producentów takie same (SHOEI, ARAI, HELD, AGV, AIROH, ....) **KASK NAWET PO NAJMNIEJSZYM UDZERZENIU MUSI BYĆ WYMIENIONY NA NOWY!!!**

Według instrukcji producentów każdy kask zaprojektowany jest do absorpcji jednego i tylko jednego uderzenia! Jeśli miałeś choćby najmniejszy wypadek i kask ochronił twoją głowę (uderzył nawet lekko w podłoże lub inny obiekt), nie nadaje się on do dalszego użytkowania i musi być wymieniony na nowy. Skorupa kasku zaprojektowana jest w taki sposób, aby energię punktowe uderzenie rozprzecznić na dużo większej powierzchni. Nawet, jeśli kask

fizycznych – kask po prostu przestaje spełniać swoje zadanie i nie chroni. Zabronione jest także malowanie czy przemalowywanie. Powłoka skorupy kasku składa się z wielu warstw różnych pod względem chemicznym. Zastosowanie nieodpowiednich farb często prowadzi do reakcji chemicznej pomiędzy powłoką kasku a nieodpowiednią farbą, co w konsekwencji oznacza obniżenie własności ochronnych kasku.

Nie ulega, zatem wątpliwości, iż kask po choćby najmniejszym wypadku należy wymienić na nowy. Nie jest to sprawa chęci czy dobrej woli tylko podstawowy wymóg bezpieczeństwa, który musi być bezwzględnie przestrzegany. Zakłady ubezpieczeń, które nie chcą wypłacić odszkodowania za tak zniszczone kaski pokazują po prostu swoją ignorancję i brak kompetencji pracowników, którzy decydują o tak istotnych sprawach.

W Niemczech gdzie ruch motocyklowy i świadomość są znacznie bardziej rozwinięte, odszkodowanie za uszkodzony kask jest jednym z najłatwiejszych do



**Według instrukcji producentów każdy kask zaprojektowany jest do absorpcji jednego i tylko jednego uderzenia! Jeśli miałeś choćby najmniejszy wypadek i kask ochronił twoją głowę (uderzył nawet lekko w podłoże lub inny obiekt), nie nadaje się on do dalszego użytkowania i musi być bezwzględnie wymieniony na nowy !!!**

magająca się odszkodowania musi swoją szkodę udowodnić i żaden zakład ubezpieczeń nie będzie na swój koszt wykonywać ekspertyz czy badań.

Kiedy już przestaniemy wierzyć w bajki trzeba zastanowić się jak odpowiedzieć na pytanie dlaczego kask ma być wymieniony a nie naprawiony czy lakierowany. Oczywiście nie będziemy to opisywać fizyki zderzeń i zachowań się kasku. Po prostu sprawdzimy, co mówią na ten temat producenci, oni przecież wiedzą najlepiej. Jak się okazało zasady postępowania są

nie wykazuje, zewnętrznych oznak uszkodzenia (pęknięcia, zadrapań, zarysowań, ....) jego wewnętrzna struktura spełniła swoje zadanie i kask zakończył swoje życie. W takim wypadku kask powinien zostać zniszczony w sposób fizyczny i wymieniony na nowy.

Także wbrew sugestiom niektórych „znawców” kask nie może być pod żadnym pozorem naprawiany, skorupa kasku musi stanowić jednolitą powierzchnię. Każda choćby najmniejsza modyfikacja, sklepanie jest niedopuszczalna i oznacza zmianę właściwości

otrzymania. Jest to sprawa oczywista i nie podlegająca dyskusji. Inną sprawą jest, iż niektóre kaski nawet bez uderzenia, wypadku, modyfikacji są niebezpieczne i ich używanie to jawne igranie ale cóż to już jest wybór klientów.

LC

Dziękujemy firmie **SHOEI** i **HELD** za udostępnienie informacji na temat zasad postępowania z kaskami.